

# WATA //

# AI

## 倉庫物流管理プラットフォーム

### AI Warehouse Management Platform

watanow.com

WATA INC.

Intelligent, Automated, but Simple

## AI Warehouse Management Platform

WATAは人工知能（AI）、デジタルツイン、高精度屋内測位などのコア技術を基にした倉庫型物流管理のデジタルトランスフォーメーション（DX）をサポートいたします。

WATAのAI倉庫物流管理プラットフォームはヒューマンエラーによる物流情報ミスマッチング、非効率的な在庫検収調査、先入れ先出しによるミスピッキング、物流リードタイムの増加、安全事故などの問題を解決するSaaS基盤のデジタルサービスを提供いたします。

物流自動化の妨害要素である初期導入費用、設置期間、不確実なROIなどの問題がないサブスクリプション型・クラウドプラットフォームを通じて物流デジタル転換を経験してみてください。

WATAの技術的革新性は KES 2022革新賞、WIS 2022大賞（長官賞）、CES2022/CES2023/CES2024で3年連続4つの革新賞を受賞し、その価値を認められました。

### Awards



### Certifications



### WATA / R&D Center

〒13494 京畿道城南市盆唐区大旺板橋路 670, U Space 2, B-403

### WATA Japan

〒100-6005 東京都千代田区霞が関3-2-5 霞が関ビル5階

### WATA AI Vietnam

R709, FL 7, Diamond Plaza, 34 Le Duan, District 1, Ho Chi Minh city, Vietnam (71000)

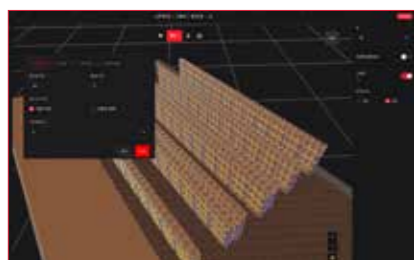
お問い合わせ。  
watanow.com

ウェブサイト  
info@watanow.com

お問い合わせ  
031-707-3717



# 主な機能



## 倉庫&物流デジタルツイン

- デジタル3D地図の生成
- 3D棚の自動生成



## AI物流自動アップデート

- 物流情報自動アップデート
- 入庫積載棚の自動予約
- リアルタイム物流情報の共有で効率的な物流管理



## デジタル物流・ナビゲーションシステム (DLNS)

- フォークリフト/作業者のためのリアルタイム物流位置ナビゲーション
- DPSとの連携を通じたリアルタイム入庫/調定/出庫物流棚の位置、品目、数量などを確認
- 棚(ラック)/フルフィルム/平置きなどの倉庫タイプによる様々なスクリーン/指示灯のコントロール



## 棚前/平置き物流管理

- 棚前、倉庫空間、平置きなど棚外の場所での物流積載管理
- 平置き物流積載のプラン及びセル単位で積載場所の指定
- 物流サイズ情報を活用した物流デジタルツイン/3D可視化
- IoTセンサー/DPSを活用したリアルタイム物流/フォークリフトの位置確認



## ロールコンテナ・モニタリング

- ロールコンテナの位置及び積載製品の情報把握
- ロールコンテナの可視化を通じて作業効率性及び生産性の向上
- マッピングされた情報基盤でスマート名盤に連携



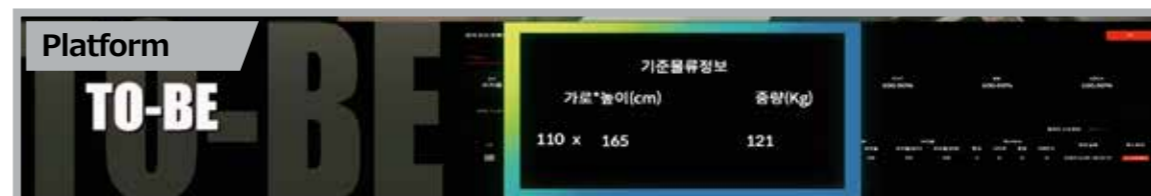
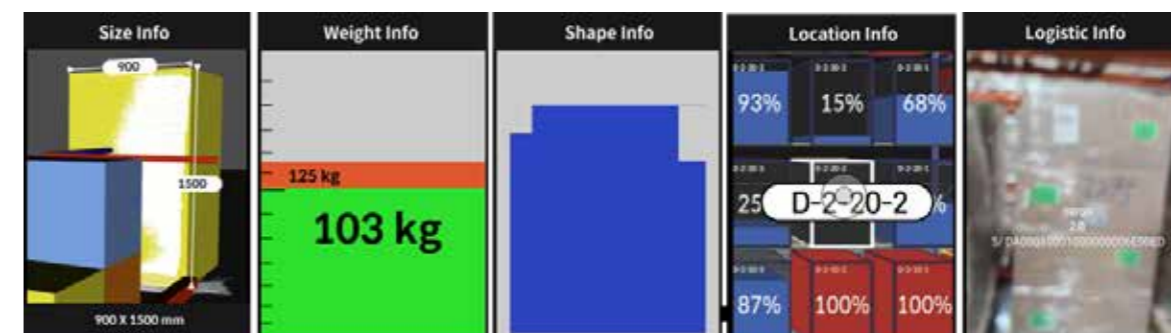
## 作業員/フォークリフトの安全管理

- リアルタイム・モニタリングを通じた安全管理
- フォークリフト~作業員間、衝突の事前感知&警告

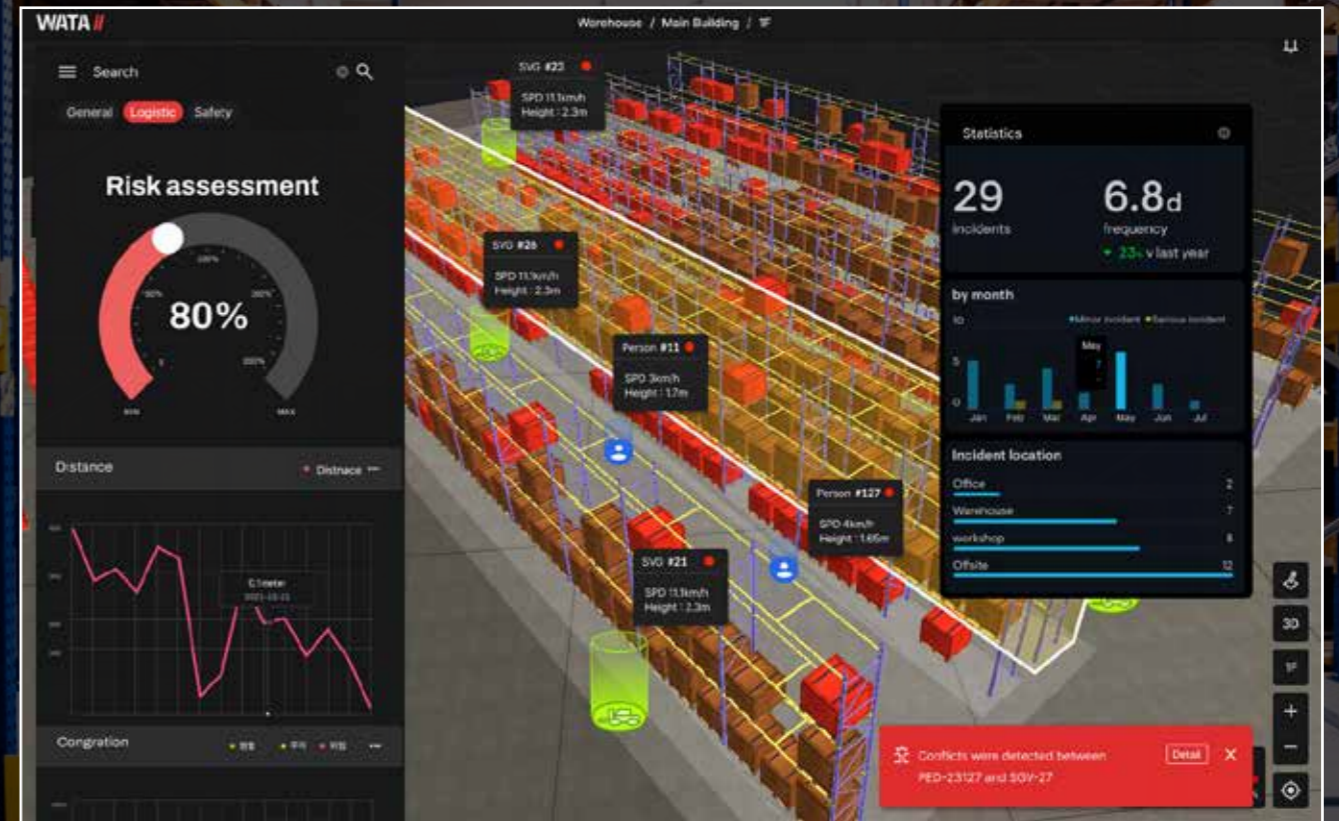
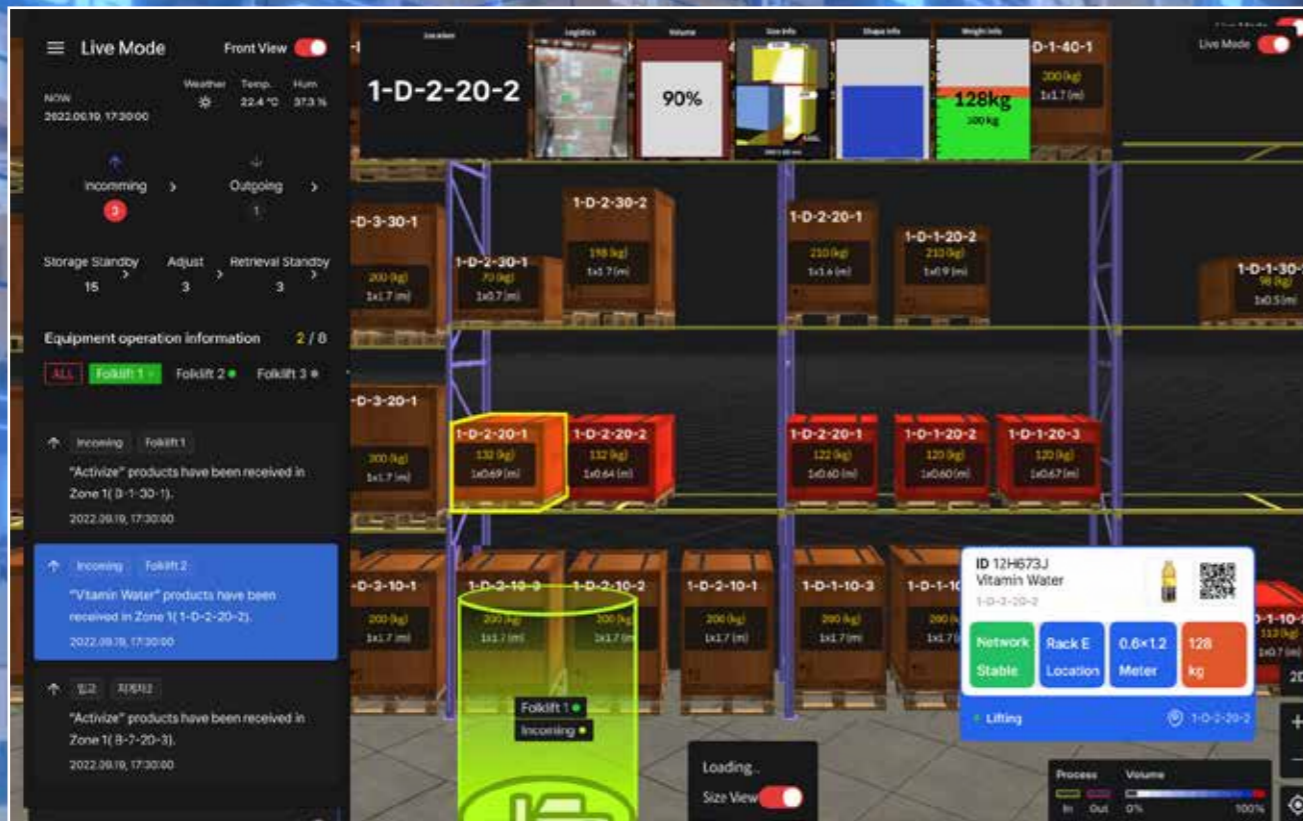
# コア技術

## 物流詳細情報の取得

### ▶ 物流サイズ、重量、形、位置、物流情報







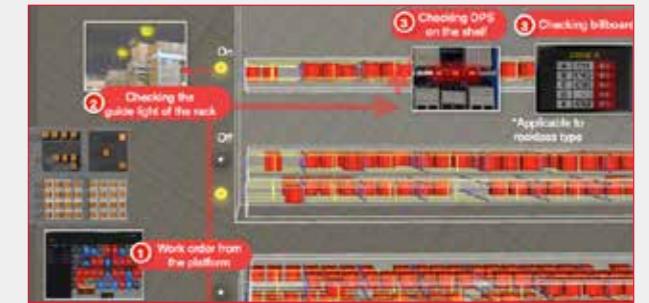
## Intelligence & Automation!

# AI倉庫物流管理プラットフォーム

倉庫物流管理のデジタルトランスフォーメーション (DX) を提供します

## デジタル物流・ナビゲーションシステム (DLNS)

- フォークリフト/作業者のためのリアルタイム物流位置ナビゲーション
- DPSとの連携を通じたリアルタイム入庫/調定/出庫物流棚の位置、品目、数量などを確認
- 棚 (ラック) /フルフィルメント/平置きなどの倉庫タイプによる様々なスクリーン/指示灯のコントロール
- プラットフォームとの連携を通じてリアルタイムで物流指示、ピッキング、完了現状アップデート及び物流リードタイム改善



## 従来の物流処理のプロセス (14ステップの処理)

